

Kan Onderwijs zonder Welzijn? En vice versa?

Marie Seghers en Celine Mertens -
HO GENT

18 november 2022

Brugge

Celine Mertens
Marie Seghers
Katrien De Maegd
Christian Van Kerckhove

Kan onderwijs zonder welzijn? En vice versa?



Kan onderwijs
zonder welzijn?
En vice versa?

1. Aanleidingen

Welzijns- en onderwijspartners geven volgende aanleidingen aan om een samenwerking op te starten (basisonderwijs).



- Financiële, materiële en administratieve ondersteuning
- Opvoedings- en gezinsondersteuning.
- Ongelijke toegang tot kunst, sport en vrije tijd.
- Hygiëne en (geestelijke) gezondheidszorg.
- **(Kinder)armoede.**
- Drempels naar en binnen onderwijs.

Een paar cijfers om mee te geven

1 op 5 kinderen in België groeit op in armoede (20,6%) [Bron: [vzw Krijt](#)]

Kinderarmoedeorganisatie Stichting Pelicano merkt op dat het aantal onbetaalde rekeningen van afgelopen schooljaar torenhoog is. In quasi 100% van de aanvraagdossiers van hun zorgpartners staat dat ouders schoolfacturen niet meer kunnen betalen. [Bron: [stichting Pelicano](#)]

Armoede-evoluties *pre-Corona*

België

- Kinderen (0-18j) 15% → 20%
- Laaggeschoolden 22% → 31%
- Huurders 26% → 37%
- Alleenstaande ouders 32% → 40%
- Werklozen 28% → 50%
- Geboren buiten de EU 36% → 43%

*België, 2006-2018

Vlaanderen

- Kinderen (0-18j, 10% → 12%)
- Alleenstaande ouders (24% → 28%)
- Werklozen (22% → 38%)
- Huurders (21% → 25%)
- Geboren buiten de EU (30% → 36%)

*Vlaanderen, 2006 - 2018

[Bron: [Jaarboek armoede en sociale uitsluiting](#)]

- Uitwisseling -

- **Individueel**

Zoek een postkaart met een aanleiding waarvan je vindt dat een school acties kan ondernemen.

Noteer op de postkaart (trefwoorden/ kort) wat de aanleiding is en waarom je denkt dat de school iets kan/moet doen.

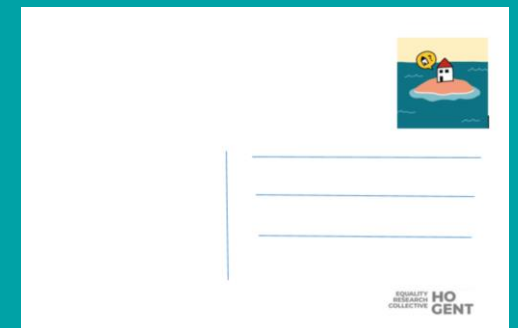
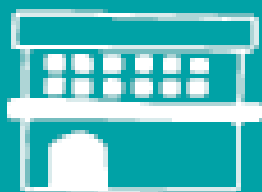
Leg het postkaartje zichtbaar in het midden.

- **Uitwisseling in groep**

Clusteren en eerste bevindingen/indrukken?

Rol van de school/ leerkracht/ andere professionals in de school?

Zijn er verschillen tussen scholen, vb. BaO, SO?



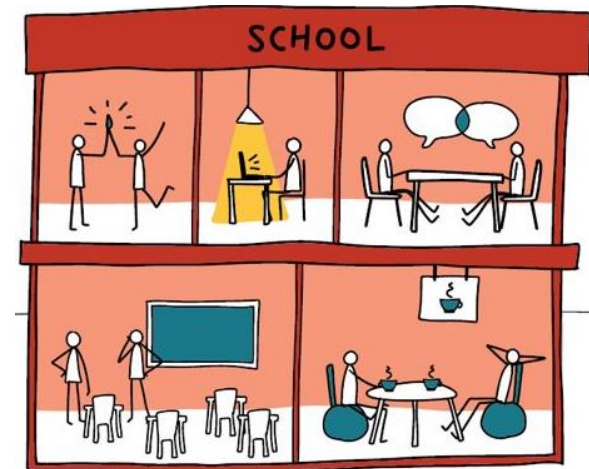
2. Rol van de school?

Ik denk dat het onderwijs die welzijnspartners moet erkennen en beschouwen als kei belangrijke partner voor dat stuk dat zij eigenlijk strikt genomen niet moeten opnemen. Maar anderzijds vind ik wel dat in heel hun beleid en in heel hun organisatie wel openheid moet zijn naar die armoede en naar die kwetsbare gezinnen. (huis van het kind en OCMW)

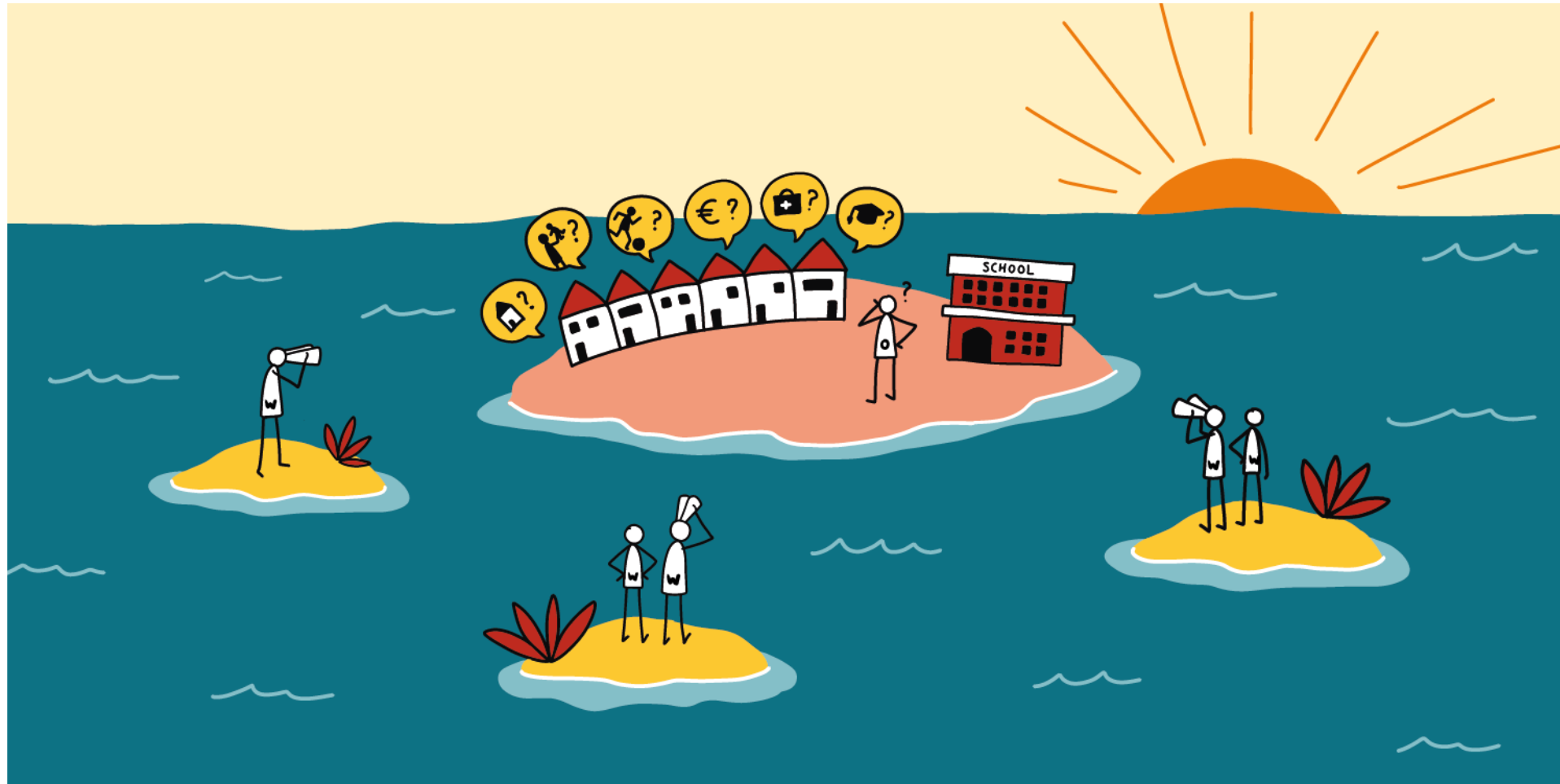
Dus: leraren zijn geen hulpverleners MAAR wat wel telt is:

1. Open schoolklimaat met oog voor kwetsbaarheid
2. Openstaan voor welzijnsvragen én ernaar handelen
3. Warm toeleiden
4. De blik naar binnen - de schoolwerking onder de loep

Grenzen opdracht??



3. Soorten samenwerkingen



Samenwerking?

Verschillende vormen

- Toeleiding
 - naar hulp- en dienstverlening
 - naar onderwijs
- Informatie delen/overleg
- Faciliteren en bemiddelen
 - preventief en curatief
- Professionalisering schoolteam én welzijn

Varieert

- van school tot school,
- van context tot context



Meerwaarde van samenwerking

- Meer gezinnen bereiken
- Preventiever werken
- Problemen aanpakken
- Taakbelasting scholen verlichten
- Randvoorwaarden leerkanalen
- Expertise delen en perspectieven verruimen



BRUGGENCONTINUÛM



Ondersteunend op de brug ?

- Aanspreekpunten voor ouders en gezinnen
- CLB
- Brugfiguren
- Lokale besturen

4. Netwerk

Netwerkkkaart buiten de school



-Uitwisseling-

Netwerkaart

- **Per drie/vier**

Schrijf bij de eilanden welke organisatie of dienst ze voorstellen.

Teken verbindingen die een intensiviteit tonen.

Duid ook aan OF je een intensiever traject zou willen lopen.

Blinde vlekken?



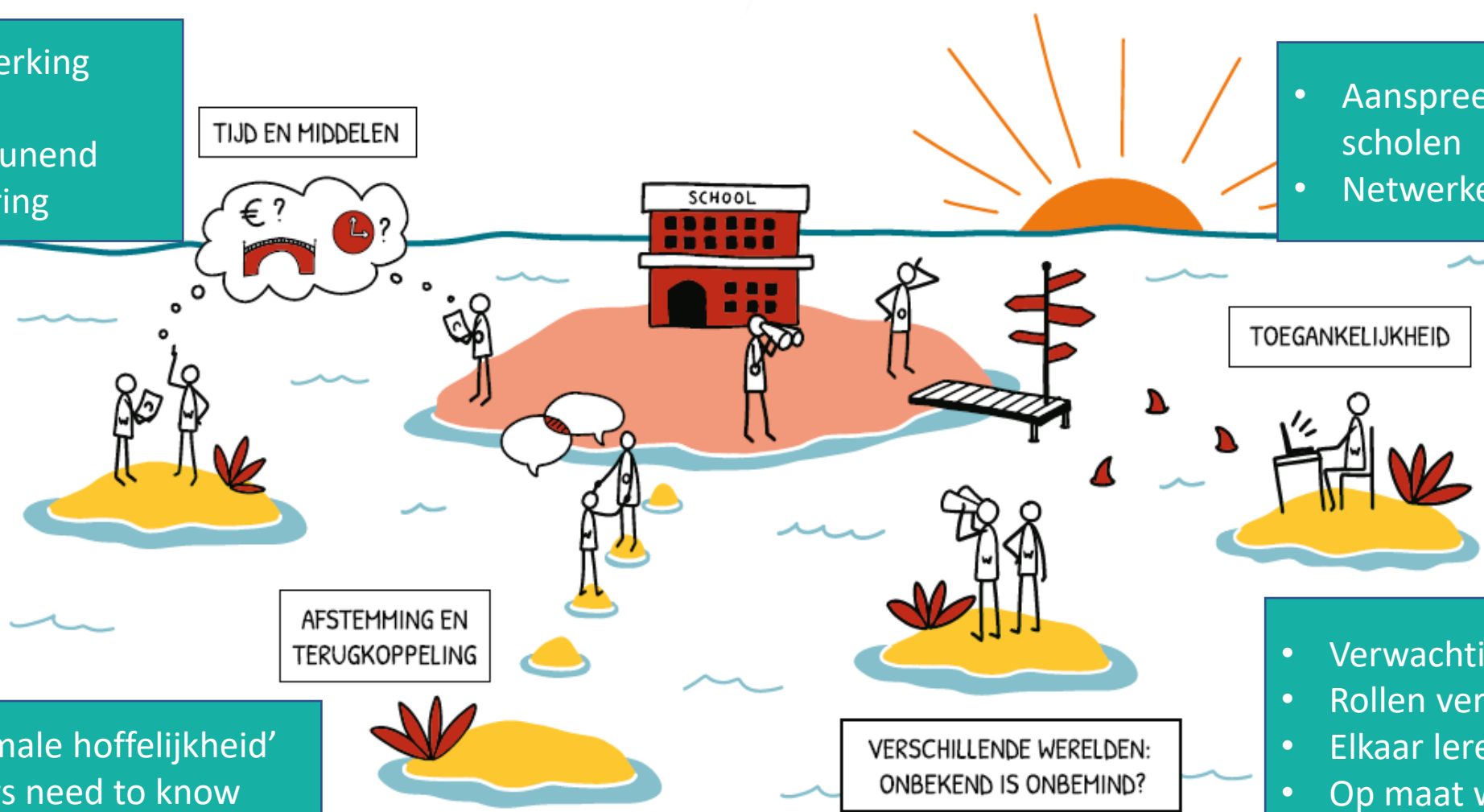
Wat helpt de samenwerking?

- Samenwerking werkt ondersteunend
- Financiering

TIJD EN MIDDELEN



- Aanspreekpunten op/rond de scholen
- Netwerken (met trekkers)



TOEGANKELIJKHEID

AFSTEMMING EN TERUGKOPPELING

- 'Minimale hoffelijkheid'
- Nice vs need to know
- Ouders betrekken

VERSCHILLENDE WERELDEN:
ONBEKEND IS ONBEMIND?

- Verwachtingen expliciteren
- Rollen verduidelijken
- Elkaar leren kennen
- Op maat werken

Conclusie

Kinderarmoede stopt niet aan de schoolpoort

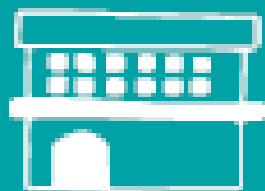
Pleidooi voor een interprofessionele reflex,

- Samenwerking stimuleren,
- Professionele grenzen zien en benutten,
- Interprofessioneel leren om de eigen werking te versterken.

als antwoord én uitdaging



Vervolgonderzoek



**EQUALITY
RESEARCH
COLLECTIVE**

**HO
GENT**

Lopend onderzoek

Werkzame ondersteuning

1. De driehoek CLB, brugfiguren en scholen

afstemming en werkzame factoren voor samenwerking

2. Beleving en perspectief van gezinnen in kwetsbare situaties

ondersteuningsnoden en ervaring met ondersteuning op/rond de school



EQUALITY
RESEARCH
COLLECTIVE

HO
GENT

Vormingspakket vanaf september 2022

Voor verschillende doelgroepen:

- Interprofessionele teams
- Onderwijsactoren
- Welzijnsactoren

Doel

- Aanleidingen
- Netwerkkkaart

Aanleiding: opvoeding en gezinsondersteuning



Meer info vind je in ons boek,
online beschikbaar.

Praktijkverhalen beluisteren kan via
<https://expoo.be/radio-expoobruggen-tussen-onderwijs-enwelzijn-22-oktober>

